

**Tipos das Espécies de Meliponinae Neotropicais descritos por Jesus Santiago Moure e depositados na Coleção de Entomologia Pe JS Moure  
Departamento de Zoologia - Universidade Federal do Paraná  
Curitiba, Brasil (DZUP)**

*Camargoia camargoi* Moure, 1989. **Bol. Mus. Paraense E. Goeldi** 5 (1): 74.

Holótipo operária: BRASIL, Amazonas, Manaus, VII-1958, C. Elias *leg.* (DZUP), alótipo (FFCL); parátipos do Amazonas, Manaus, Tapuruquara, BR 174 km 72; Amapá, Oiapoque; GUIANA FRANCESA, Kourou, 20km SW, Synnamary (DZUP e FFCL).



vista frontal



vista lateral



tórax

*Duckeola pavani*

*Trigona (Duckeola) ghiliani pavani* Moure, 1963. **An. Acad. bras. Ci.** 35 (2): 261.

Holótipo operária: BRASIL, Amazonas, Içana, no Rio Negro, 25-IX-1952, T. Dobzhansky & C. Pavan *leg.* (DZUP); parátipo (DZUP).



vista frontal



vista lateral



tórax

*Frieseomelitta dispar*

*Tetragona varia dispar* Moure, 1950. **Dusenía I** (1): 71.

Holótipo operária: BRASIL, Bahia, Ilhéus, Banco do Pedro; 15-V-1945; Pedrito Silva *leg.* (DZUP), parátipos (DZUP).



vista frontal



vista lateral



tórax

*Frieseomelitta francoi**Tetragona francoi* Moure, 1946. **Rev. de Entomologia** 17: 437.Holótipo operária. BRASIL, Sergipe, Riachuelo, sem data, A. Franco F. *leg.* (DZUP).

vista frontal



vista lateral



tórax

*Frieseomelitta freiremaiai**Trigona (Frieseomelitta) freiremaiai* Moure, 1963. **Rev. Brasil. Biol.** 23 (1): 40.Holótipo operária: BRASIL, Espírito Santo, Guarapari, sem data, sem coletor (DZUP), parátipos da Bahia, Maracás (MNRJ, MZSP e FFRC).

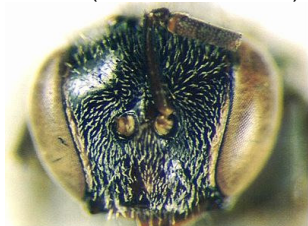
vista frontal



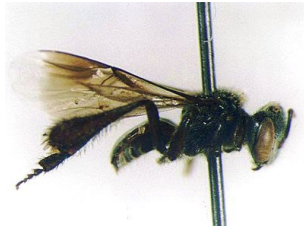
vista lateral



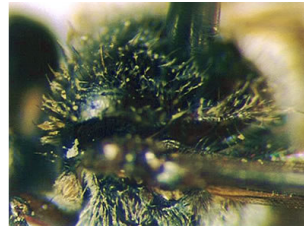
tórax

*Frieseomelitta languida**Frieseomelitta silvestrii languida* Moure, 1990. **Acta Biol. Paranaense** 18 (1-4) ["1989"]: 118.Holótipo operária: BRASIL, Minas Gerais, Divinópolis, 21-II-1985, A. Soares *leg.* (DZUP); alótipo (DZUP); parátipos da mesma localidade, e de Minas Gerais: Janaúba e Montes Claros (DZUP e MEUFV).

vista frontal



vista lateral



tórax



vista frontal - macho



vista lateral - macho



tórax - macho

*Frieseomelitta trichocerata* Moure, 1990. **Acta Biol. Paranaense** 17 (1-4) ["1988"]: 142.

Holótipo operária: BRASIL, Pará, Jacareacanga, X-1959, M. Alvarenga *leg.* [no DZUP]; parátipos do Amazonas, Manaus [DZUP]; PERU, Pebas.



vista frontal



vista lateral



tórax

*Lestrimelitta monodonta* Camargo & Moure, 1989. **Bol. Mus. Paraense E. Goeldi** 5 (2): 196.

Holótipo operária: BRASIL, Roraima, Ilha de Maracá, 5-10-X-1987, L. A. O. Campos & M. V. B. Garcia *leg.* (FFCL), parátipos (DZUP e MEUFV). Parátipo fotografado.



vista frontal



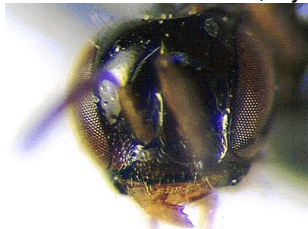
vista lateral



tórax

*Leurotrigona pusilla* Moure & Camargo *in* Moure, Camargo & Garcia, 1988. **Bol. Mus. Paraense E. Goeldi** 4 (4): 146.

Holótipo operária: BRASIL, Amazonas, Rio Negro, Fóz do Rio Curicuriari, 15-21-VII-1980, Camargo & Mazucato *leg.* (FFCL), alótipo (FFCL), parátipos do Amazonas, Manaus; GUIANA FRANCESA, Synnamary (FFCL, INPA e DZUP). Parátipo fotografado.



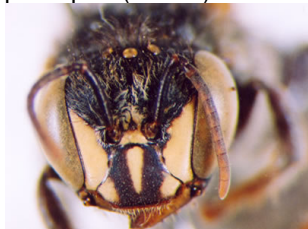
vista frontal



vista lateral

*Melipona asilvai* Moure, 1971. **Arq. Mus. Nac.** 54: 195.

Holótipo operária: BRASIL, Bahia, Maracás 900m, II-1963, F. M. Oliveira *leg.* (DZUP), parátipos (DZUP).



vista frontal



vista lateral



tórax



*Melipona brachychaeta**Melipona rufiventris brachychaeta* Moure, 1950. **Dusenía 1** (1): 80.

Lectótipo operária: BOLÍVIA, Sta Cruz, VIII-49 (DZUP). Paralectótipos operárias (DZUP).



vista frontal



vista lateral



tórax

*Melipona captiosa* Moure, 1962. **Bol. Univ. Paraná**, Zoologia, (19): 10.Holótipo operária: BRASIL, Amapá, Serra do Navio, 7-II-1962, F. M. Oliveira *leg.* (DZUP), parátipos do Amapá, Oiapoque; Amazonas, Manaus; BRITISH GUIANA, Rio Essequibo (DZUP, MNRJ, MZSP e BMNH).

vista frontal



vista lateral



tórax

*Melipona carioca**Melipona marginata carioca* Moure, 1971. **Bol. Univ. Fed. Paraná**, Zoologia, IV (12): 58.Holótipo operária: BRASIL, Rio de Janeiro, Alto da Boa Vista, entrada da Floresta da Tijuca, I-1951, Seabra *leg.* (DZUP), parátipos do Rio de Janeiro, Estrada do Sumaré, Paineiras, Vista Chinesa, Itatiaia, Maromba 1.200m; Espírito Santo, Linhares.

vista frontal



vista lateral



tórax

*Melipona crinita**Melipona fuscata crinita* Moure & Kerr, 1950. **Dusenía 1** (2): 118.Holótipo operária. BOLÍVIA, Rio Chapare, I-1949, G. Williner & A Bridarolli *leg.* (DZUP).

vista frontal



vista lateral



tórax

*Melipona dubia*

*Melipona rufiventris dubia* Moure & Kerr, 1950. **Dusenía 1** (2): 128.

Lectótipo operária: BRASIL, Amazonas, R. Parauary, XII-1948 (DZUP). Paralectótipos operárias do Amazonas, Maués; Guaporé [= Rondônia], Porto Velho e Cachoeira Samuel, Rio Jamary (DZUP).



vista frontal



vista lateral



tórax

*Melipona obscurior*

*Melipona marginata obscurior* Moure, 1971. **Arq. Mus. Nac. 54**: 194.

Holótipo operária: BRASIL, Paraná, Curitiba 900m, sem data e sem coletor (DZUP). Esta variedade ocorre no sul de Mato Grosso e de São Paulo, Paraná, Santa Catarina e Rio Grande do Sul; ARGENTINA, Misiones; sul do PARAGUAI.



vista frontal



vista lateral



tórax

*Melipona pernigra*

*Melipona seminigra pernigra* Moure & Kerr, 1950. **Dusenía 1** (2): 122.

Lectótipo operária: BRASIL, Maranhão, Imperatriz, August / 6 / 49, Dobzhansky leg (DZUP). Paralectótipos operárias do Pará, Belém-Aurá; Goiás, Itaguatins (Sto. Antonio) e Boa-Vista (DZUP).



vista frontal



vista lateral



tórax

*Melipona schwarzi* Moure, 1963. **An. Acad. bras. Ci. 35** (2): 261.

Holótipo operária: BRASIL, Amazonas, Tefé, [XI-1959, R. Carvalho leg. (DZUP)], parátipos do Pará, Faro; Mato Grosso, Nhambiquara; Acre, Rio Branco; Rondônia, Pimenta Bueno, Porto Velho ([DZUP], MNRJ e AMNH).



vista frontal



vista lateral



tórax



*Parapartamona fumata* Moure, 1995. **Acta Biol. Paranaense** 21 (1-4) ["1992"]: 128.

Holótipo operária: EQUADOR, Napo, San Rafael, 3-XI-1984, E. Morillo *leg.* (DZUP); parátipos da localidade-tipo e de Quito, Pichincha (DZUP, JMFC e Coleção Freddy Bravo, atualmente na UEFS).



vista frontal



vista lateral



tórax

*Parapartamona imberbis* Moure, 1995. **Acta Biol. Paranaense** 21 (1-4) ["1992"]: 124.

Holótipo operária: COLÔMBIA, Cundinamarca, Sueva, El Carmen 2.400m, 26-VI-1983, Lios *leg.* [DZUP].



vista frontal



vista lateral



tórax

*Parapartamona vittigera* Moure, 1995. **Acta Biol. Paranaense** 21 (1-4) ["1992"]: 129.

Holótipo operária: EQUADOR, Pichincha, Tandayapa, VI-1984, G. Onore *leg.* [DZUP]; parátipos do mesmo ninho, coletados no km 59 entre Quito e Chiriboga, Pichincha (DZUP, JMFC e Coleção Freddy Bravo, atualmente na UEFS).



vista frontal



vista lateral



tórax

*Paratrigona compsa* Camargo & Moure, 1994. **Arq. Zool.** 32 (2): 65.

Holótipo operária: BRASIL, Amazonas, Tefé, 1-4-XII-1961, F. M. Oliveira *leg.* (DZUP); parátipos do Amazonas, Purus, 15 km a jusante de Camaruã (DZUP, FFCL (JMFC)).



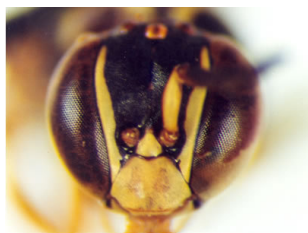
vista frontal



vista lateral



tórax



vista frontal - macho



vista lateral - macho



tórax - macho

*Paratrigona crassicornis* Camargo & Moure, 1994. **Arq. Zool.** **32** (2): 76.

Holótipo operária: BRASIL, Pará, Mocajuba, I-1953, O. Rego *leg.* (DZUP); parátipo (FFCL (JMFC)).



vista frontal



vista lateral



tórax

*Paratrigona glabella*

*Paratrigona lineata glabella* Camargo & Moure, 1994. **Arq. Zool.** **32** (2): 73.

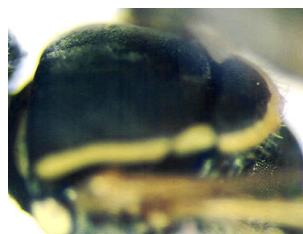
Holótipo operária: ARGENTINA, Tucumán, S. Pedro Colalao, II-1948, Arnau *leg.* (DZUP); alótipo (DZUP); parátipos da mesma localidade do holótipo; de Jujuy, Jujuy, Reyes, Los Peroles; Formosa; Salta, Pocitos, R. Carapari; BOLÍVIA, Cochabamba, Chapare, Lacotal 1.200m; Nueva Meoka (FFCL (JMFC) e DZUP).



vista frontal



vista lateral



tórax



vista frontal - macho



vista lateral - macho



tórax - macho

*Paratrigona glabrata* Moure, 1990. **Acta Biol. Paranaense** 18 (1-4) [“1989”]: 116.

Holótipo operária: BRASIL, Minas Gerais, Paraopeba, 5-XII-1986, F. A. Silveira *leg.* (DZUP); parátipos da mesma localidade do holótipo, de Minas Gerais: Minas Novas, Acauã (Faz. EPAMIG), Mata Mombuca, Igarapé, Belo Vale, Jaíba (DZUP e MEUFV).



vista frontal



vista lateral



tórax

*Paratrigona lophocoryphe*

*Paratrigona (Paratrigona) lophocoryphe* Moure, 1963. **An. Acad. bras. Ci.** 35 (2): 266.

Holótipo operária: PANAMÁ, Coclé, El Valle de Antón, 5-VI-1945, C. D. Michener *leg.* (DZUP); parátipos (SEMK).



vista frontal



vista lateral



tórax

*Paratrigona myrmecophila* Moure, 1989. **Revta bras. Zool.** 6 (3): 443.

Holótipo operária: BRASIL, Rondônia, Porto Velho, Cachoeira do Samuel, XI-1988, S. Laroca & F. Giacomel *leg.* [DZUP]; parátipos do mesmo ninho [DZUP].



vista frontal



vista lateral

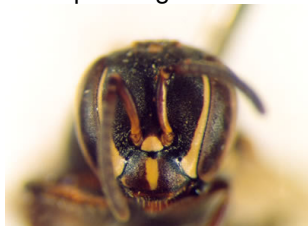


tórax

*Paratrigona subnuda*

*Paratrigona lineata subnuda* Moure, 1947. **Revta Soc. Entom. Arg.** 13: 253.

Holótipo operária: BRASIL, Rio de Janeiro, Nova Friburgo, sem data, sem coletor (INEPA); parátipos de São Paulo, Pirapora; ARGENTINA, Salta, Tabacal (DZUP e Colégio Máximo). Parátipo fotografado.



vista frontal



vista lateral



tórax



*Partamona mulata* Moure in Camargo, 1980. **Acta Amaz.** 10 (4) supl.: 52.

Holótipo operária: BRASIL, Mato Grosso, Cuiabá, [22-II-1965, S. Laroca *leg.*] (DZUP);  
parátipos (DZFUP [sic] [= DZUP] e FMRP).



vista frontal



vista lateral



tórax

*Plebeia alvarengai* Moure, 1995. **Revta Bras. Zool.** 11 (2) (1994): 258.

Holótipo operária: BRASIL, Pará, Jacareacanga, X-1959, M. Alvarenga *leg.* (DZUP);  
parátipos da mesma localidade (DZUP).



vista frontal



vista lateral



tórax

*Plebeia julianii*

*Plebeia (Plebeia) julianii* Moure, 1962. **Bol. Univ. Paraná**, Zoologia, (19): 6.

Holótipo operária: BRASIL, Paraná, Londrina, VIII-1960, L. Juliani *leg.* (DZUP); parátipos  
(DZUP, MZSP e MNRJ).



vista frontal



vista lateral



tórax

*Plebeia malaris*

*Plebeia (Plebeia) malaris* Moure, 1962. **Bol. Univ. Paraná**, Zoologia, (19): 1.

Holótipo operária: PERU, Pucallpa, Loreto, Rio Ucayali 200m, sem data, W. K. Weyrauch  
*leg.* (DZUP); parátipo operária (Coleção Weyrauch).



vista frontal



vista lateral



tórax

*Plebeia margaritae*

*Plebeia (Plebeia) margaritae* Moure, 1962. **Bol. Univ. Paraná**, Zoologia, (19): 4.

Holótipo operária: BRASIL, Rondônia, Pimenta Bueno, sem data, sem coletor (DZUP); parátipos de Mato Grosso, Nhambiquara. PERU, Pucallpa, Rio Ucayali 300m (DZUP, MZSP, MNRJ e Coleção Weyrauch).



vista frontal



vista lateral

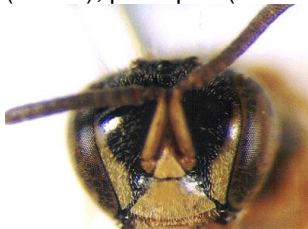


tórax

*Plebeia peruvicola*

*Plebeia alvarengai peruvicola* Moure, 1995. **Revta Bras. Zool.** 11 (2) (1994): 259.

Holótipo operária: PERU, Madre de Dios, Puerto Maldonado, 31-IX-1962, L. Peña *leg.* (DZUP); parátipos (DZUP).



vista frontal



vista lateral



tórax

*Plebeia poecilochroa* Moure, 1995. **Acta Biol. Paranaense** 22 (1-4) ["1993"]: 115.

Holótipo operária: BRASIL, Espírito Santo, Guarapari, 24-III-1989, L. O. Campos *leg.* (FFCL); parátipos da mesma localidade e de Linhares, Espírito Santo (FFCL (JMFC) e DZUP). Parátipo fotografado.



vista frontal



vista lateral



tórax

*Plebeia wittmanni* Moure & Camargo, 1989. **Stud. Neotrop. Fauna and Environment** 24 (1): 15.

Holótipo operária: BRASIL, Rio Grande do Sul, Canguçu (S. Amor), I-1987, D. Wittmann *leg.* (DZUP); parátipos (JMFC, FZB e FBTU).



vista frontal



vista lateral



tórax



*Sakagamilla affabra* Moure, 1989. **Revta bras. Zool.** 6 (4): 683.

Holótipo operária: BRASIL, Rondônia, Igarapé Tracoazinho, Reg. Campo Novo, 5-VIII-1985, V. Py-Daniel & L. Aquino *leg.* (MZUF [sic] [= DZUP]); parátipos de Rondônia, Reg. Campo Novo, Rio Candeias (DZUP e INPA).



vista frontal



vista lateral



tórax

*Scaptotrigona fulvicutis*

*Nannotrigona (Scaptotrigona) fulvicutis* Moure, 1964. **Bol. Univ. Paraná**, Zoologia, II (4): 57.

Holótipo operária: BRASIL, Amapá, Oiapoque, V-1959, M. Alvarenga *leg.* (DZUP), parátipos (DZUP).



vista frontal



vista lateral



tórax

*Scaptotrigona polysticta*

*Scaptotrigona bipunctata polysticta* Moure, 1950. **Dusenía** 1 (1): 76.

Holótipo operária: BOLÍVIA, [S. José, VII.1949, W. E. Kerr *leg.*] (DZUP); parátipos da localidade do holótipo e de Porongo (DZUP, ESALQ e AMNH).



vista frontal



vista lateral



tórax

*Scaptotrigona xanthotricha*

*Scaptotrigona postica xanthotricha* Moure, 1950. **Dusenía** 1 (1): 78.

Holótipo operária: BRASIL, São Paulo, [Amparo, III.1948] (DZUP); parátipos de São Paulo, Rio Claro, Amparo e São Paulo; Bahia, Pedra Preta; Rio de Janeiro, Itatiaia; Minas Gerais, Juiz de Fora; Paraná, Matinho [sic] [= Matinhos], Caiobá (MZSP e DZUP).



vista frontal



vista lateral



tórax

*Tetragona dissecta* Moure, 2000. **Acta Biol. Paranaense** 28 (1-4) ["1999"]: 141.

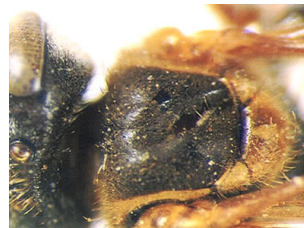
Holótipo operária: COLÔMBIA, 19 km de Villavicencio, 19-V-1977, J. Vicente R. *leg.* (DZUP).



vista frontal



vista lateral



tórax

*Tetragona trigonospila* Moure, 2000. **Acta Biol. Paranaense** 28 (1-4) ["1999"]: 144.

Holótipo operária: BRASIL, Pará, Óbidos, IX-1954, J. Brasilino *leg.* (DZUP), parátipos de Caruá (DZUP).



vista frontal



vista lateral



tórax

*Tetragona truncata* Moure, 1971. **Bol. Univ. Fed. Paraná**, Zoologia, **IV** (10): 48.

Holótipo operária: BRASIL, Goiás, Aragarças, sem data, sem coletor (DZUP); parátipos (DZUP, MZSP e FMRP).



vista frontal



vista lateral



tórax

*Trigonisca dobzhanskyi*

*Hypotrigona (Trigonisca) dobzhanskyi* Moure, 1950. **Dusenya** 1 (4): 256.

Holótipo operária: BRASIL, Pará, Belém, 8-10-V-1949, T. Dobzhansky *leg.* (DZUP), parátipo (DZUP).



vista frontal



vista lateral



tórax



*Trigonisca flavicans*

*Hypotrigona (Trigonisca) graeffei flavicans* Moure, 1950. **Dusenía 1** (4): 257.

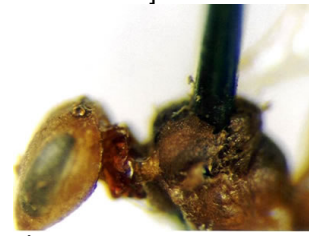
Lectótipo operária: B. Constant, Parko, 9-42; (DZUP). Paralectótipos de Sto. Antonio do Iça, Amazonas (MZSP). [Benjamin Constant fica na fronteira com o PERU].



vista frontal



vista lateral



tórax

*Trigonisca nataliae*

*Hypotrigona (Trigonisca) nataliae* Moure, 1950. **Dusenía 1** (4): 254.

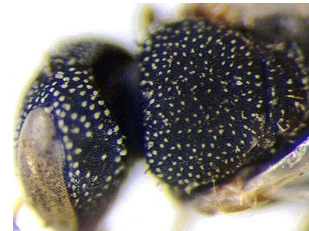
Holótipo operária: BRASIL, Maranhão, Imperatriz; 5-11-VIII-1949; T. Dobzhansky *leg.* (DZUP), parátipo (DZUP).



vista frontal



vista lateral



tórax